

**БЛАГОУСТРОЙСТВО ОБЩЕСТВЕННОЙ ТИРРИТОРИИ
В С. НОВОСАИТЛИ ХАСАВИОРТОВСКОГО РАЙОНА
СКВЕР ПО УЛ. ЦЕНТРАЛЬНАЯ №30Б
(2025г.)**

Местоположение: Хасавюртовский район, с.Новосаитли, ул.Центральная №30б
Типология объекта: Сквер
Разработчик: ООО Промжилпроект



МИНИСТР РД
Министерство регионального
развития и градостроительства
Республики Дагестан



МИНИСТР
РОССИИ
Министерство строительства,
жилья и коммунального хозяйства
Российской Федерации



ФОРМИРОВАНИЕ
КОМФОРТНОЙ
ГОРОДСКОЙ СРЕДЫ

СОДЕРЖАНИЕ



Содержание 2

Пояснительная записка 3

Технико-экономические показатели 4



Анализ территории 5

Ситуационный план 6

Кадастровая схема 7

Фотофиксация 8

Опорный план 9



Архитектурные решения 10

Разбивочный план 11

Генеральный план 12

Схема покрытий территории 13

Схема озеленения территории 14

Схема освещения территории 15

Схема расположений МАФ 16

Схема конструкций дорожных одежд 17

Типы элементов благоустройства (МАФ) 18



3D - иллюстрации 19

Вид №1 20

Вид №2 21

Вид №3 22

Вид №4 23

Вид №5 24



Укрупненный сметный расчет 25



ПОЯСНИТЕЛЬНАЯ ЗАПИСКА

Концепцией развития территории Парка предполагается рациональная организация отдыха и досуга посетителей, создание функционального зонирования с выделением таких зон как: детская площадка, спортивная площадка, культурно-просветительская и зона тихого отдыха.

Пространство Парка многофункциональное и многогранное оно передаст неповторимый смысл, соединённый общей стилистической нитью - магистралью, который повторяются в малых архитектурных формах и направлениях потоков пешеходных маршрутов в Парке.

Задачи развития территории:

Формирование современного, многофункционального пространства общественной территории.

Улучшение качества среды проживания, повышение эффективности использования существующих городских ресурсов, переосмысление функционального наполнения объекта и территории.

Привлечение в Парк горожан всех возрастов (детей, молодежи, родителей с детьми, людей старшего возраста) - создание мультифункциональной территории.

Развитие инфраструктуры для спорта и формирования ценности здорового образа жизни.

Технологические и конструктивные решения:

Данный дизайн-проект общественной территории разрабатывался в соответствии с Федеральным законом от 29.12.2004 №190-ФЗ «Градостроительный кодекс Российской Федерации», СП 42.13330.2011 «Градостроительство. Планировка и застройка городских и сельских поселений» актуализированная редакция СНиП 2.07.01-89*, СП 59.13330.2012 «Доступность зданий и сооружений для маломобильных групп населения» актуализированная редакция СНиП 35-01-200.

Дизайн-проект выполнен по принципу комплексного подхода и включает в себя следующие мероприятия:

Организация разновозрастной детской площадки с использованием игрового оборудования для МНГ в космическом стиле, для поддержания общей тематики площадки.

Организация зоны отдыха с размещением садово-парковой мебели.

Организация спортивной и детской площадки.

Устройство озеленения (посев газонов, посадка зеленых насаждений).

Обустройство наружного освещения территории.

Установка элементов городской мебели (скамеек, урн для мусора).

Общая площадь благоустраиваемой территории составляет 299 м².



ТЕХНИКО-ЭКОНОМИЧЕСКИЕ ПОКАЗАТЕЛИ



Инженерное оборудование

Электромонтажные работы. Прокладка кабелей	пм.	32
--	-----	----

МДФы

Скамейка	шт	4
Урна	шт	4

Покрытия

Общая площадь	м2	299
---------------	----	-----

Площадь тротуаров	м2	110,79
-------------------	----	--------

Бордюр тротуарный	пм	64
-------------------	----	----

Освещение

Светильник уличный	шт.	4
--------------------	-----	---

Озеленение

Газон	м2	187,79
-------	----	--------

АНАЛИЗ ТЕРРИТОРИИ



СИТУАЦИОННЫЙ ПЛАН



В масштабе России

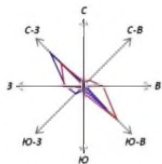


В масштабе
Республики Дагестан



В масштабе
Хасавюртовского района

КАДАСТРОВАЯ СХЕМА

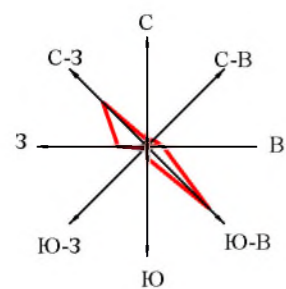


ФОТОФИКСАЦИЯ

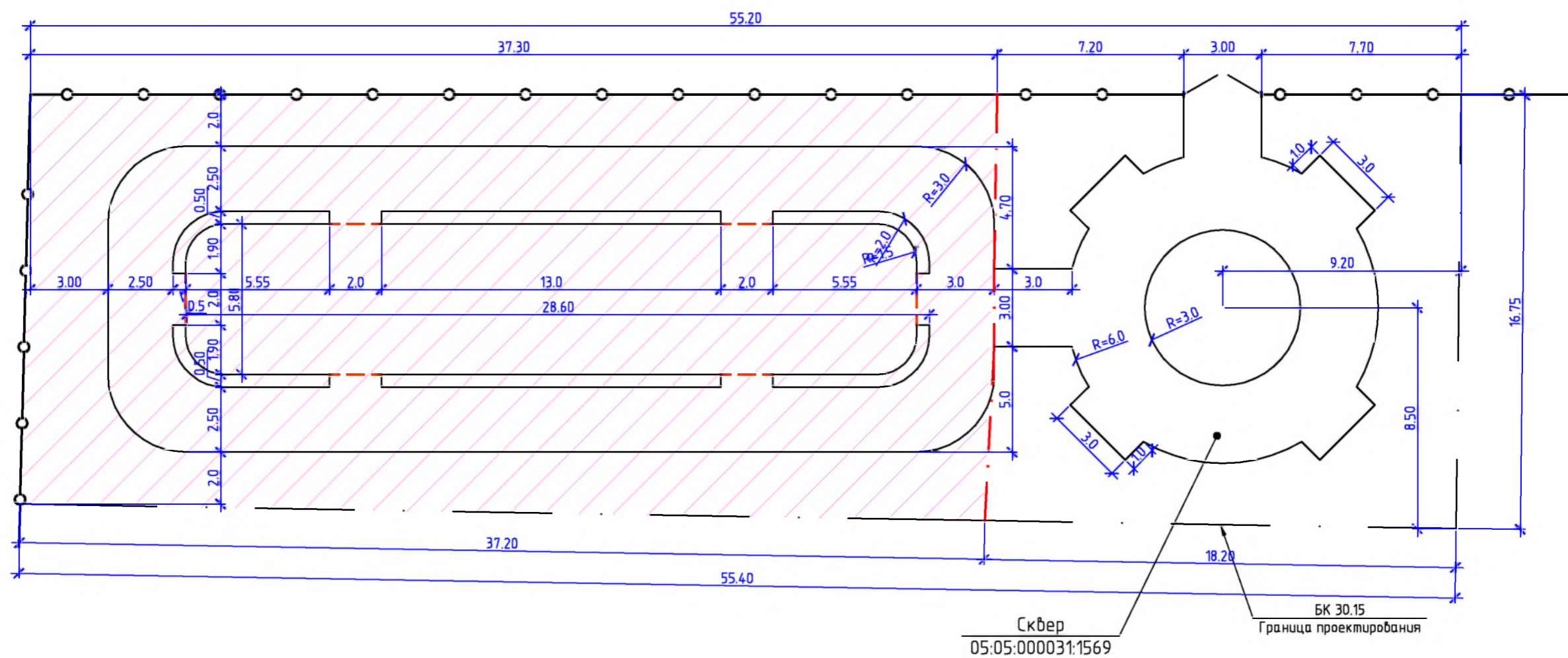
(22.01.2025г.)



ОПОРНЫЙ ПЛАН



ул. Центральная



- Граница проектирования

Масштаб 1:200

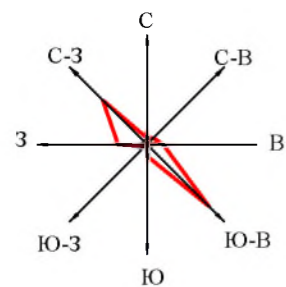
Сквер по ул. Центральная №306 в
с.Новосаитли Хасавюртовского района

Лист
9/25

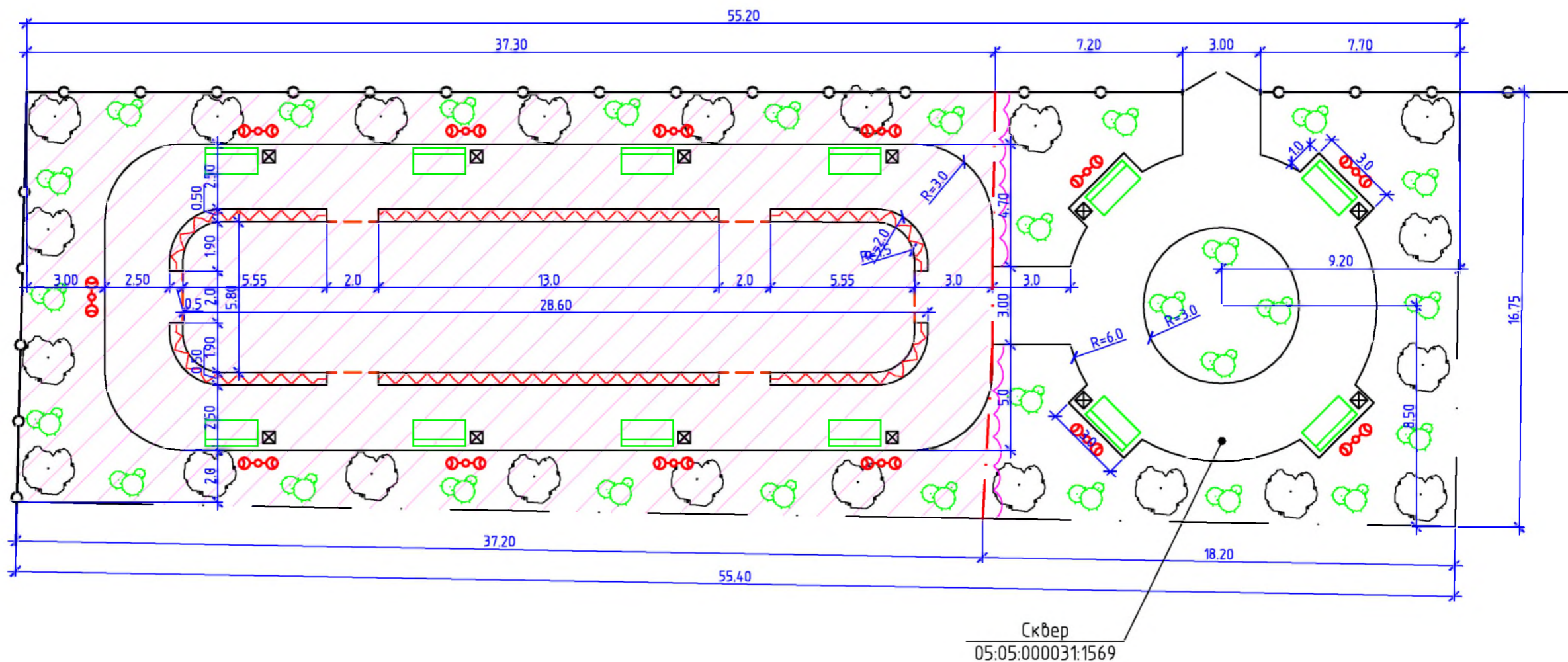
АРХИТЕКТУРНЫЕ РЕШЕНИЯ




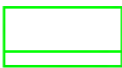




РАЗБИВОЧНЫЙ ПЛАН



ул. Центральная



УСЛОВНЫЕ ОБОЗНАЧЕНИЯ

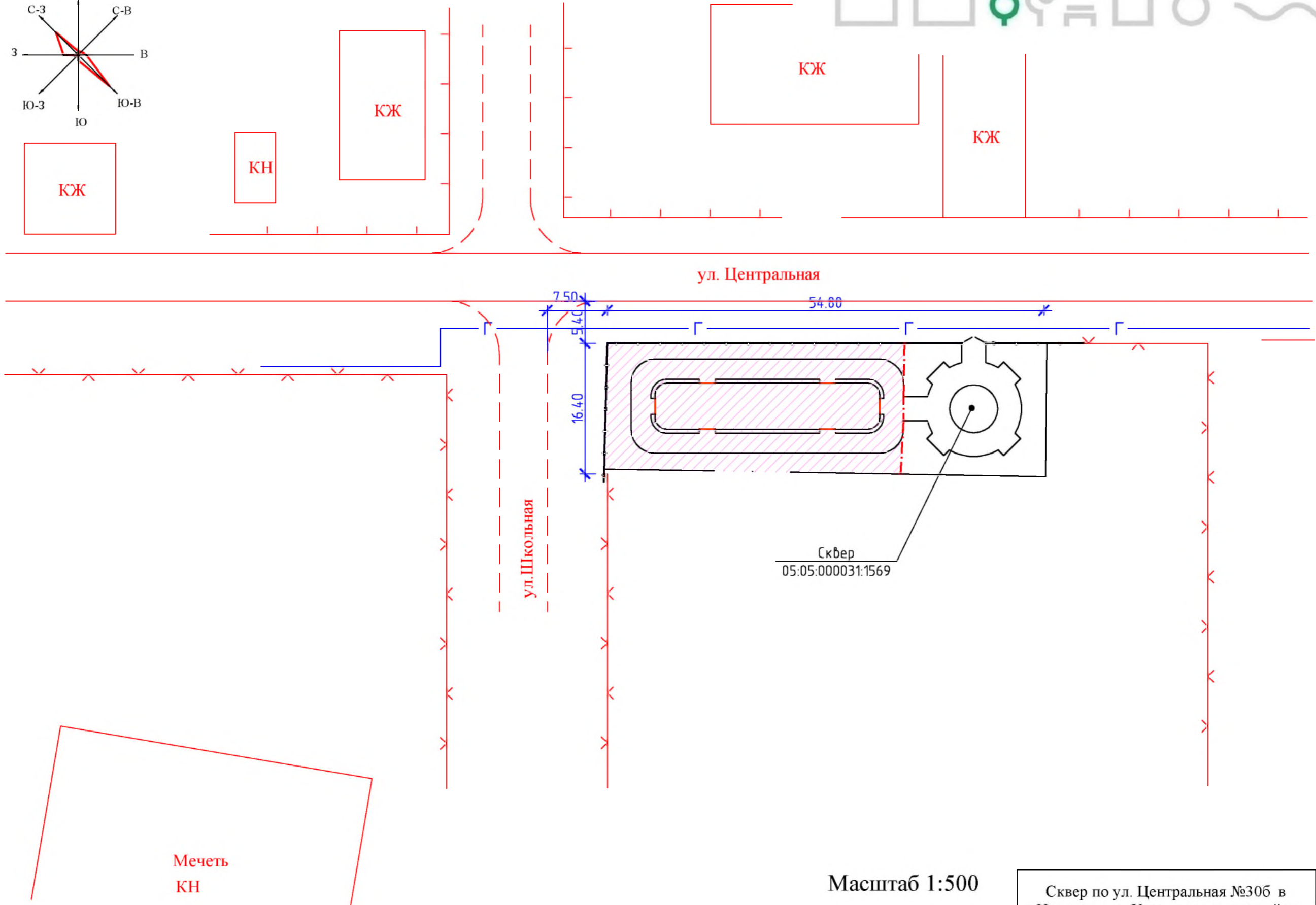
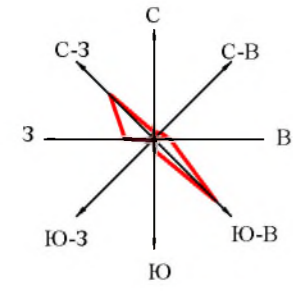
- | | | | |
|---|-----------------------------|---|-----------------------|
|  | - деревья лиственных пород; |  | - скамья парковая; |
|  | - кустарник; |  | - урна металлическая; |
|  | - металлическая ограда; |  | - светильник. |

Масштаб 1:200

Сквер по ул. Центральная №306 в с.Новоситли Хасавюртовского района

Лист
11/25

ГЕНЕРАЛЬНЫЙ ПЛАН

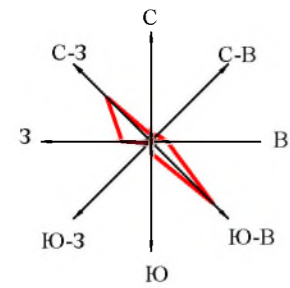


Масштаб 1:500

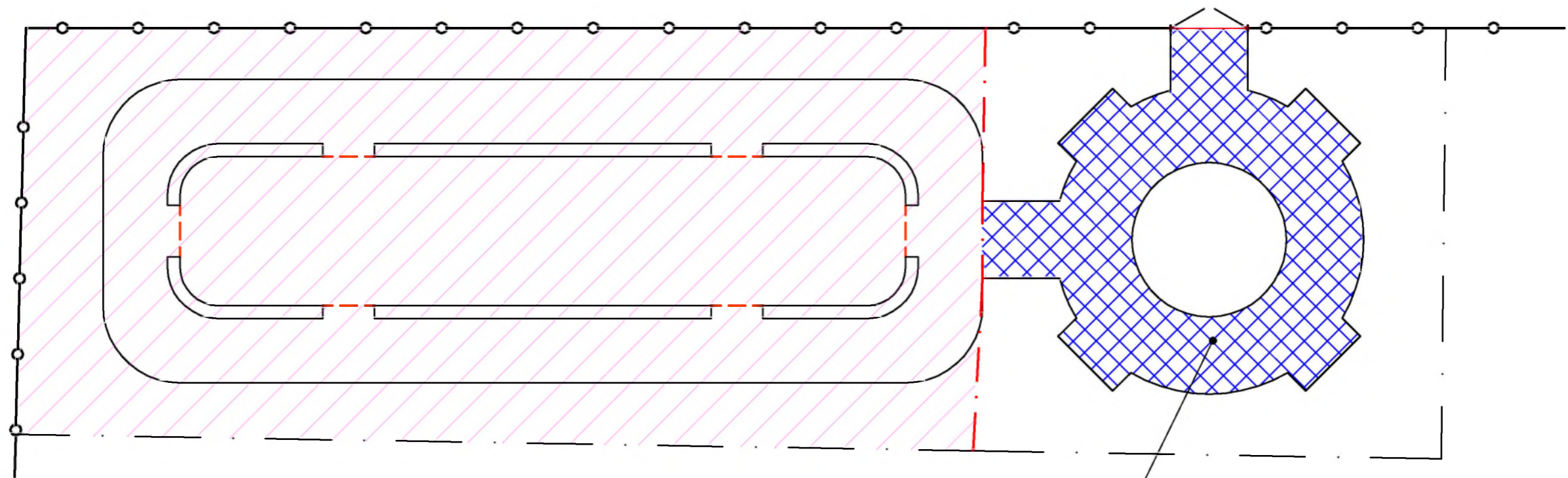
Сквер по ул. Центральная №306 в с.Новосаитли Хасавюртовского района

Лист
12/25

СХЕМА ПОКРЫТИЙ ТЕРРИТОРИИ

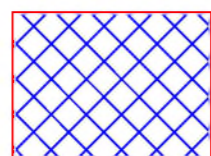


ул. Центральная



Сквер
05:05:000031:1569

УСЛОВНЫЕ ОБОЗНАЧЕНИЯ



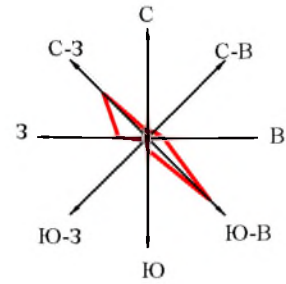
- асфальт (110.79 м2);

Масштаб 1:200

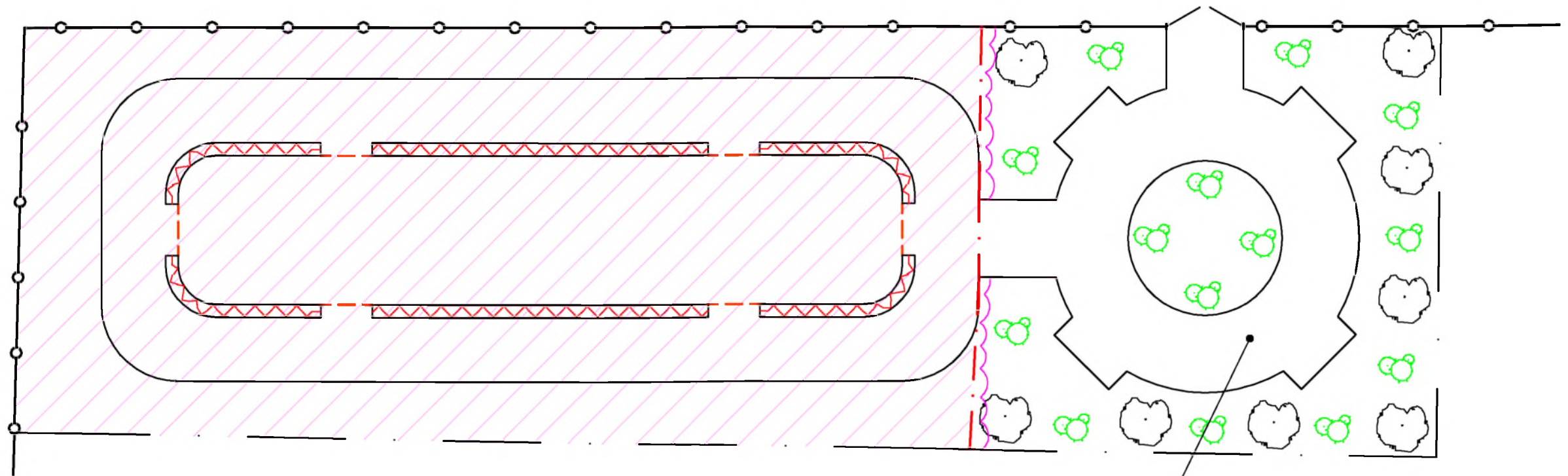
Сквер по ул. Центральная №306 в
с.Новосаитли Хасавюртовского района

Лист
13/25

СХЕМА ОЗЕЛЕНЕНИЯ ТЕРРИТОРИИ



ул. Центральная



Сквер
05:05:000031:1569



Липа мелколистная



Кизильник блестящий



Овсяница сизая



Дербенник иволистный

УСЛОВНЫЕ ОБОЗНАЧЕНИЯ

- деревья лиственных пород;

- кустарник;

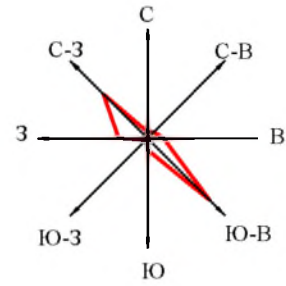
Площадь озеленения - 187.79 м².

Масштаб 1:200

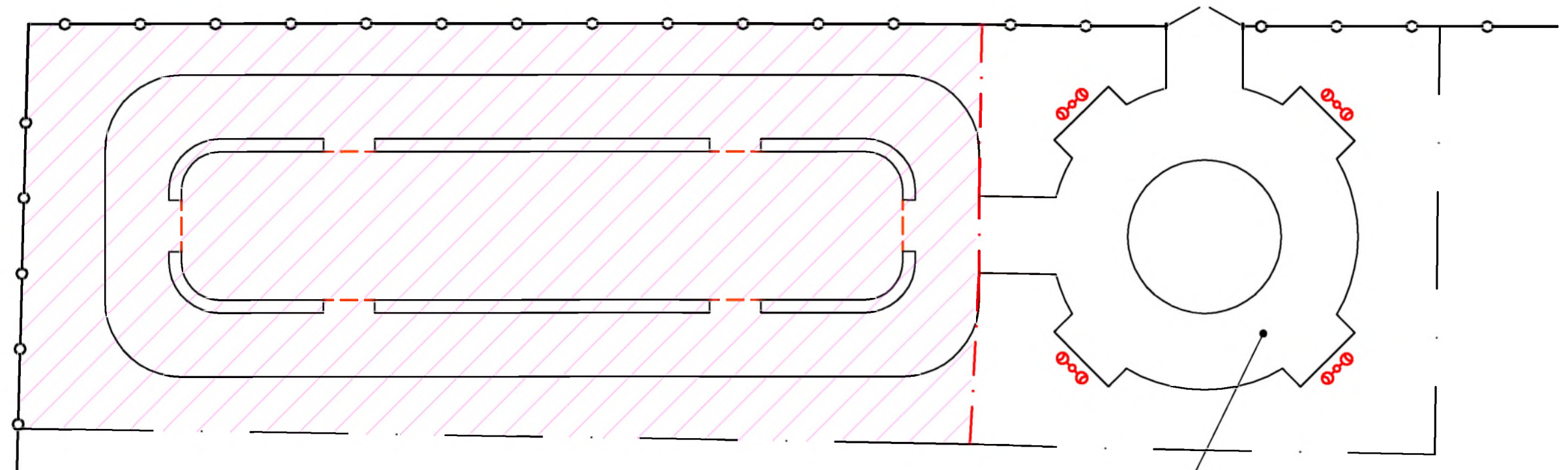
Сквер по ул. Центральная №306 в с.Новосаитли Хасавюртовского района

Лист
14/25

СХЕМА ОСВЕЩЕНИЯ ТЕРРИТОРИИ



ул. Центральная



Стальной фонарный столб
Т-29, Н=4.13м



Сквер
05:05:000031:1569

УСЛОВНЫЕ ОБОЗНАЧЕНИЯ

—○—○—○— - граница проектирования;

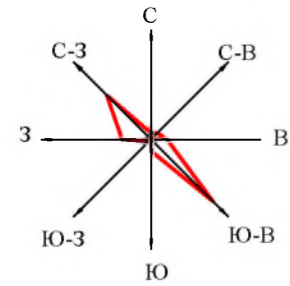
○-○-○ - проектное освещение.

Масштаб 1:200

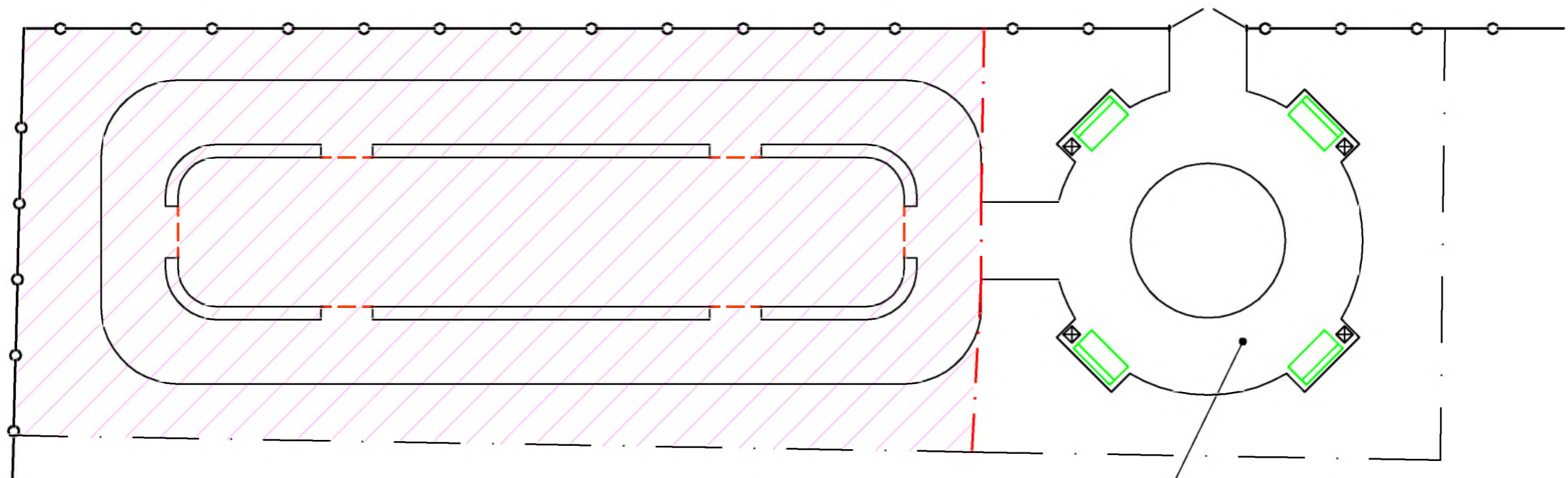
Сквер по ул. Центральная №306 в
с.Новосаитли Хасавюртовского района

Лист
15/25

СХЕМА РАСПОЛОЖЕНИЯ МАФ




ул. Центральная



Сквер
05:05:000031:1569

УСЛОВНЫЕ ОБОЗНАЧЕНИЯ

☒  - скамья парковая/урна металлическая.

Масштаб 1:200

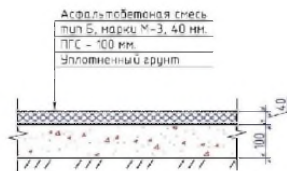
Сквер по ул. Центральная №306 в
с.Новосаитли Хасавюртовского района

Лист
16/25

СХЕМА КОНСТРУКЦИЙ ДОРОЖНЫХ ОДЕЖД



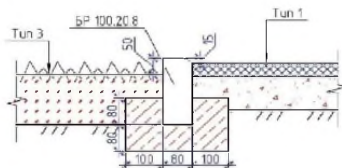
Асфальтобетонное покрытие (Тип 1)



Газон (Тип 2)



Сопряжение покрытий 1 - 2.



ТИПЫ ЭЛЕМЕНТОВ БЛАГОУСТРОЙСТВА (МАФ)



ЗИСО "VIVANA"

Диван парковый ДП-004. Арт.ДП-004
(200x600x800) · 4 шт.



ЗИСО "VIVANA"

Урна "Космос" У-02 уличная
арт.У-02 (280x330x940) - 4 шт.



ООО "Хоббика"
Стальной фонарный столб
Т-29, Н=4,13м - 4 шт.



3D ИЛЛЮСТРАЦИИ



ВИД №1



ВИД №2



ВИД №3



ВИД №4



ВИД №5



УКРУПНЕННЫЙ СМЕТНЫЙ РАСЧЕТ



Укрупненный сметный расчет (на 22.01.2025 г)
 Благоустройство общественных территорий в населенных пунктах Хасавюртовского района
 Сквер по ул Центральная,30 «б» в с Новоситли Хасавюртовского района

№ п/п	Объект:Функциональная зона	Элементы и материалы	Расчет по проекту				
			Ед.изм	Количество	Стоимость за ед.(руб)	Итого (руб)	Общая стоимость в руб
1	Покрытие тротуарное	Покрытие из тротуарной плитки	М2	110.79	2161.53	239475.90	287371
2	Бортовые камни	Камни бортовые БР100.20.8 бетон Б22.5(М300) «Поребрик»	м	67	1338.09	89652.03	107582
3	Освещение	Стальной фонарный столб Арт 102 Н=4.13	шт	4	47500	190000	228000
		Диван парковый ДП-004 .2000*600*800	шт	4	17187.50	68750	82500
		Урна «Космос» У-002.280*330*940	шт	4	1583.33	6333.32	7600
7	Видеонаблюдение	Видеокамера IP Hikvision DS-2CD2032 уличный	шт	1	10000	10000	12000
8	озеленение	Газон внесение чернозема	М2	187.79	1244.37	233680.83	280417
		Липа мелколистная	шт	6	300	1800	2160
		Ива	шт	5	400	2000	2400
		Самшит	шт	9	200	1800	2160
Итого							1012190.00